



# A TOUS PNC HOP! #89



[www.unac.asso.fr](http://www.unac.asso.fr)

23 Décembre 2016



## QUESTIONS DP DÉCEMBRE

### → QUESTION #1 RÉGULATION PN CRJ

**RAPPEL !** La régulation PN n'a pas à vous contacter sur vos jours de repos (S2/S3... etc) et ce, même pour vous déclenchez sur un JS pour un départ tôt le lendemain matin et «d'avoir la délicatesse» de vous prévenir ! Si votre réserve commence à 05h00... Le coup de fil déclencheur ne peut en aucun cas avoir lieu la veille mais seulement qu'à partir de 05h00... et n'oubliez pas que vous avez 2h30 pour monter au terrain après avoir été déclenché... + 1 heure pour votre prise de fonction soit un total de 3H30 !

### → QUESTION #2 DDA CRJ

Pour poser vos DDA de vols, de repos, R6... etc... Posez vos DDA 45 jours avant à l'adresse suivante: [desiderata-pn@hop.fr](mailto:desiderata-pn@hop.fr)

### → QUESTION #3 DPNC MDC

Vous avez dû recevoir la banque de données «les booklets» qui vont vous permettre de préparer votre stage MDC. Pour les transferts vers Rungis et le Shed, des voitures de locations seront mises à la disposition des PN. Il a été rappelé à la Direction que les cours du 1er jour de stage étant très matinaux il sera difficile pour les stagiaires d'arriver à l'heure. Par conséquent la Direction va réfléchir à la possibilité de commencer les cours plus tard.

### → QUESTION #4 DPNC

Toutefois le COMEX de HOP! a approuvé le principe d'un versement d'un acompte uniforme et non remboursable de 300€ (brut salarial) sur la paie de juin 2016. Le solde de cette prime sera versé, au vu des résultats examinés par le Conseil d'Administration, au plus tard sur la paie de janvier 2017.

### → QUESTION #5 MÉDECINE DU TRAVAIL

L'affichage des contacts de la médecine du travail est en place depuis le 15 Décembre sur les bases ORY, LYS et CFE. .

### → QUESTION #6 CONVENTION PNC

Un rappel a été fait sur l'interprétation de l'accord concernant les 7h30 de repos effectif en nuit courte. Il est de la responsabilité de chacun de la faire respecter !



**Adhérez en ligne !**

<http://www.unac.asso.fr/informations-adherent/>





[www.unac.asso.fr](http://www.unac.asso.fr)

# A TOUS PNC HOP! #89



23 Décembre 2016 

## QUESTIONS DP DÉCEMBRE

### → QUESTION #7 COMPTE LOGISTIQUE

Compte logistique (points après annulation de chambre ou voiture de location). Celui ci est en cours de test et sera intégré au nouveau portail commun courant Février 2017.

### → QUESTION #8 DPNC PRESTATIONS PEQ NOEL

Pour ceux qui volent les 24 et 25/12 et les 31/12 et 1er janvier, des plateaux PEQ améliorés sont prévus sur nos lignes.

### → QUESTION #9 SMS SERVICE RÉGULATION

Le SMS n'a pas de valeur conventionnelle lors d'une modification de planning. Vous pouvez parfaitement ignorer ce message.

### → QUESTION #10 HOTELS

MXP: un rappel a été fait au prestataire de la navette pour que le pick up soit uniformisé .  
BLL : pendant les fêtes les PN seront logés au Propolen ou au Vejile selon les dates.

### → QUESTION #11 FORMULAIRE ACCIDENT DE TRAVAIL

Un nouveau formulaire Accident du Travail sera disponible début d'année. Ce sera un document uniformisé aux 3 ex-compagnies opérationnelles.

**L'ÉQUIPE UNAC DP HOP!  
VOUS SOUHAITE DE BONNES FÊTES DE FIN D'ANNÉE !**

**>PROCHAINE RÉUNION DP LE 5 JANVIER 2017...**

**→ VOUS AVEZ UNE QUESTION DP ?  
CONTACTEZ VOS DP UNAC HOP! PNC**



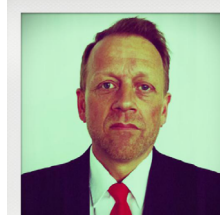
Christelle MASSON  
PNC basée PARIS CDG  
Qualifiée Embremer

→ 06 73 39 74 31  
[christelle@unachop.com](mailto:christelle@unachop.com)



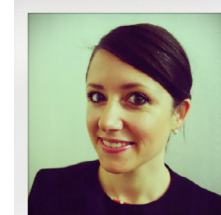
Jenny TRACLET  
PNC basée LYS  
Qualifiée Embremer

→ 06 21 52 33 04  
[jenny@unachop.com](mailto:jenny@unachop.com)



Robertus EPSWAMP  
C/C basé PARIS ORY  
Qualifié CRJ

→ 06 58 63 03 69  
[robertus@unachop.com](mailto:robertus@unachop.com)



Gaele LEBOURDIEC  
C/C basée PARIS CDG  
Qualifiée Embremer

→ 06 65 92 80 90  
[gaele@unachop.com](mailto:gaele@unachop.com)



Fabrice LEVIEUX  
C/C basé PARIS ORY  
Qualifié CRJ

→ 06 11 70 58 99  
[fabrice@unachop.com](mailto:fabrice@unachop.com)