



# FLASH INFO PNC

17 septembre 2019 #253 

## COMMISSION DES ROTATIONS HIVER 2019/2020

Le mardi 16 septembre s'est tenue la commission des rotations concernant le programme hiver 2019/2020.

### → Composition de la flotte :



Nous opérerons 58 charges avion réparties comme telles : **1 ATR600, 21 CRJ, 27 EJET et 9 ERJ.** L'ATR sortira de la flotte fin janvier 2020 et un **nouvel EJET** entrera dans la flotte en février. Il sera basé à **ORY**.

### → Composition de la flotte par base :

BES	1CRJ
BOD	1 EJET, alimentation par HST d'1ERJ sur ORY, alimentation de 2 EJET à CDG
CDG	17 EJET plus la réserve chaude
LIL	1 EJET
LYS	4 CRJ - 3 EJET - 5 ERJ
NTE :	2 CRJ - 2 EJET - 1 ERJ
ORY	1 ATR - 10 CRJ - 3 ERJ
RNS	2 CRJ
SXB	1 CRJ - 1 ERJ
TLS	2 EJET
MRS	PAS D'AVION
CFE	PAS D'AVION

### → Les effectifs :

Concernant les **Chefs de Cabine** :

la base d'ORY est en sous effectif, la base MRS en sureffectif.  
Les autres bases sont considérées à l'équilibre par la Direction.



Concernant les **HST** : les bases de CDG et ORY sont en sous effectif, celles de MRS et CFE en sureffectif.

Les autres bases sont considérées à l'équilibre par la Direction.

→ **En bref :**

- **Arrêts des lignes** ORY/LA ROCHELLE ORY/UIP ORY/AGEN BOD/DUS RNS/NCE (en semaine)  
LIL/SXB NTE/MPL LYS/ROUEN CFR/GVA CFR/TLS LIL/BES LYS/VCE LYS/ LA ROCHELLE  
LYS/NUE

- Reprise du NTE/AMS

- Augmentation des fréquences BOD/ORY

- Découchés GOT - NCL - STR sans nuit courte

- **Fin des Affrètements**

- **BRIQUES LOURDES** (rotations identifiées comme fatigantes, signalés comme tel au logiciel de planification afin de mieux élaborer la planning pré et post rotation) :

**À CDG :**

4 étapes : CDG/LJU/CDG/BLL

3/3 : CDG/LJU/CDG/BLL BLL/CDG/WRO/CDG

Découché NCL 5 étapes (rotation 3 jours)

- **À NTE** : 4 étapes AMS matin

- **À LYS** : 4 jours en ERJ 3/3 MXP, puis BIQ, puis 4\3

→ **Réserve :**

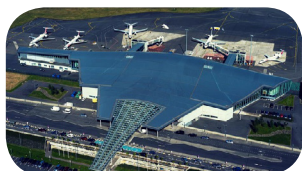
**Horaires RPC :**

- 5h -15h

- 09h - 19h

- 10h - 20h

→ **Le point par base :**



**Brest :**

Un avion sera programmé sur 2 rotations : le BES/LYS en aller-retour matin puis BES/LYS en 4 étapes soir

**Bordeaux :**

Un E170 est prévu sur un 3/3 Découché LIL puis LIL/TLS/LIL/BOD  
Rotation weekend 4 jours à LIL



Il est prévu que les HST partent alimenter un 3/3 en ERJ :

MEP BOD/ORY puis ORY/BVE/ORY/MLH - MLH/ORY/MLH/ORY puis MEP ORY/BOD

Il est prévu que les CDC et les PNC alimentent la base de CDG sur des rotations de 3 ou 4 jours



**Charles de Gaulle :**

**4 ÉTAPES :**

4 étapes matin CDG/FRA/CDG/DUS

4 étapes matin CDG/DUS/CDG/GOA

4 étapes matin CDG/BRE/CDG/NUE

4 étapes soir CDG/HAJ/CDG/FRA/CDG  
4 étapes soir CDG/NUE/CDG/FRA/CDG  
4 étapes soir CDG/BLL/CDG/HAJ/CDG  
4 étapes soir CDG/BSL/CDG/DUS/CDG  
4 étapes soir CDG/FRA/CDG/DUS/CDG

### **ROTATIONS 3/3 :**

3/3 CDG/FRA/CDG/NUE    NUE/CDG/BIQ/CDG  
3/3 CDG/DUS/CDG/PUF    PUF/CDG/BRE/CDG  
3/3 CDG/NUE/CDG/BSL    BSL/CDG/PUF/CDG  
3/3 CDG/RNS/CDG/ABZ    ABZ/CDG/LJU/CDG  
3/3 CDG/DUB/CDG/HAJ    HAJ/CDG/RNS/CDG  
3/3 CDG/LJU/CDG/BLL    BLL/CDG/WRO/CDG (BRIQUE LOURDE)  
3/3 CDG/TRN/CDG/RNS    RNS/CDG/RNS/CDG  
3/3 CDG/NUE/CDG/CFE    CFE/CDG/CFE/CDG  
3/3 CDG/ABZ/CDG/TRN    TRN/CDG/TRN/CDG

### **2 étapes CDG/FRA/CDG suivies des 2 réserves matin (RE1)**

### **ROTATIONS 3 JOURS :**

Jour 1 : CDG/BIQ/CDG/GOT.  
Jour 2 : GOT/CDG/RNS  
Jour 3 : RNS/CDG/RNS/CDG

Jour 1 : 5 étapes CDG/NUE/CDG/CFE/CDG/NCL.  
Jour 2 : 2 étapes à 16h55 NCL/CDG/DUS  
Jour 3 : DUS/CDG/TRN/CDG

Jour 1 : 5 étapes CDG/CFE/CDG/BRE/CDG/STR  
Jour 2 : 2 étapes à 1635 STR/CDG/CFE  
Jour 3 : CFE/CDG/CFE/CDG

Jour 1 : CDG/GOT  
Jour 2 : GOT/CDG/BSL  
Jour 3 : BSL/CDG/PUF/CDG

### **ROTATIONS 4 JOURS (qui débute le samedi) :**

Jour 1 : CDG/STR  
Jour 2 : STR/CDG/NCL  
Jour 3 : NCL/CDG/DUS  
Jour 4 : DUS/CDG/STR/CDG

### **Clermont Ferrand :**

Les PNC iront voler sur CDG sur des rotations de 3 jours :

Jour 1 : MEP CFE/CDG. CDG/BIQ/CDG/GOT  
Jour 2 : GOT/CDG/FRA  
Jour 3 : FRA/CDG/BSL MEP CDG/CFE

La production envisage aussi des vols au départ de LYS.





## Lille :

En EJET :

2 étapes matin : LIL/BOD/LIL

2 étapes matin : LIL/MRS/LIL

4 étapes soir : LIL/BOD/LYS/BOD/LIL

4 étapes soir : LIL/TLS/LIL/TLS/LIL

## Lyon :

### 4 ÉTAPES :

4 étapes soir : LYS/BOD/LYS/BOD/LYS

4 étapes soir : LYS/NTE/LYS/BLQ/LYS

4 étapes soir : LYS/SXB/LYS/TLS/LYS

4 étapes soir : LYS/PRG/LYS/NTE/LYS (le samedi)

4 étapes matin : LYS/FCO/LYS/PRG/LYS (le samedi)

4 étapes matin : LYS/TLS/LYS/PRG/LYS

4 étapes matin : LYS/BOD/LYS/FCO/LYS

4 étapes matin : LYS/ORY/BES/ORY/LYS

### ROTATIONS 3/3 :

En EJET et CRK

LYS/LIL/LYS/LIL      LIL/LYS/LIL/LYS

LYS/BIQ/LYS/BIQ      BIQ/LYS/BIQ/LIL

LYS/CFR/LYS/CFR      CFR/LYS/NCE/LYS

### 2 ÉTAPES JOURNÉE : LYS/ORY/LYS

### 3 WEEKEND 4 JOURS :

En ERJ

4 étapes matin : LYS/ETZ/NCE/ETZ/LYS

4 étapes matin : LYS/MRS/CFR/MRS/LYS

3/3

LYS/ETZ/LYS/PUF      PUF/LYS/BRU/LYS

LYS/PUF/LYS/MXP      MXP/LYS/MXP/LYS

LYS/MRS/LYS/BRU      BRU/LYS/PUF/LYS

LYS/BRU/LYS/ETZ      ETZ/LYS/ETZ/LYS

3/1

LYS/MXP/LYS/MRS      MRS/LYS

### 4 WEEK-ENDS 4 JOURS



## Nantes :

En ERJ :

3/3 LIL/NTE/LIL LIL/NTE/LIL/NTE

En EJET et CRJ :

4 étapes matin : NTE/TLS/NTE/HAM/NTE

4 étapes matin : NTE/SXB/NTE/DUS/NTE

4 étapes matin : NTE/MRS/NTE/NCE/NTE

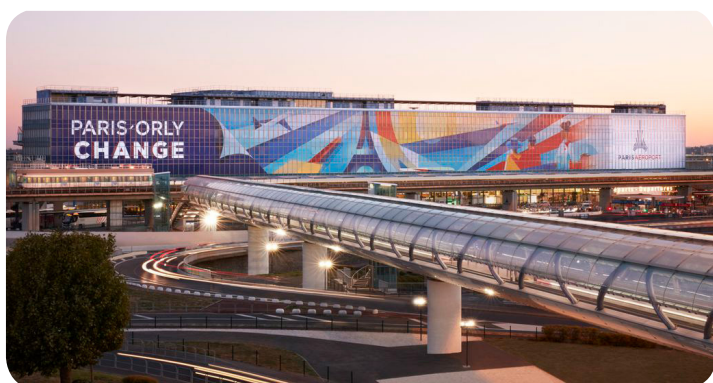
4 étapes matin : NTE/AMS/NTE/AMS/NTE (le samedi)

4 étapes soir : NTE/TLS/NTE/MRS/NTE

4 étapes soir : NTE/SXB/NTE/SXB/NTE

4 étapes soir : NTE/MRS/NTE/TLS/NTE

4 étapes soir : NTE/AMS/NTE/AMS/NTE



## Orly :

En ERJ :

3/3 ORY/MLH/ORY/BVE BVE/ORY/BVE/ORY

EN AT-7 :

3/3 ORY/NTE/ORY/NTE NTE/ORY/NTE/ORY

En CRJ-7 :

3/3 ORY/TLN/ORY/TLN TLN/ORY/TLN/ORY  
(variante avec LYS et BOD le week-end)

4 étapes matin : ORY/TLN/ORY /MPL/ORY

4 étapes soir : ORY/BOD/ORY/PUF/ORY avec ORY/MPL le dimanche

En CRK :

2 étapes semaine : ORY/BOD/ORY

2 étapes le week-end :

ORY/PUF/ORY

ORY/PGF/ORY

ORY/MRS/ORY

ORY/TLS/ORY

## ROTATIONS 3/3 :

ORY/LDE/ORYLDE/ORY/LDE

En 1/4/3 du samedi au lundi

ORY/BOD/ORY/PUF

PUF/ORY/MPL/ORY

ORY/PGF/ORY/PGF

PGF/ORY/PUF/ORY (variante avec LYS et BOD le week-end)

ORY/PUF/ORY/BOD

BOD/ORY/LYS/ORY (variante avec PGF et CFE le week-end)

ORY/CFE/ORY/CFE

CFE/ORY/CFE/ORY



**Adhérez en ligne !**

<http://www.unac.asso.fr/informations-adherent/>





#### 4 ÉTAPES :

4 étapes matin : ORY/BES/ORY/TLN/ORY

4 étapes matin : ORY/PUF/ORY/TLS:ORY (variante avec FSC et MRS)

4 étapes matin : ORY/BIQ/ORY/PGF/ORY

4 étapes soir : ORY/PUF/ORY/PUF/ORY

4 étapes soir : ORY/MRS/ORY/MPL/ORY (variante avec TLS et MPL)

4 étapes soir : ORY/BES/ORY/TLN/ORY

4 étapes soir : ORY/MPL/ORY/BES/ORY

1 rotation montée en 5/1 le samedi : ORY/BOD/ORY/PUF/ORY/BOD BOD/ORY



#### Rennes :

4 étapes matin : RNS/AMS/CFE/AMS/RNS

4 étapes matin : RNS/AMS/BES/AMS/RNS

4 étapes soir : RNS/TLS/RNS/TLS/RNS

2 étapes : RNS/MRS/RNS

RNS/TLS/RNS

#### Toulouse :

En EJET :

4 étapes matin : TLS/MRS/TLS/SXB/TLS

4 étapes soir : TLS/MRS/TLS/MRS/TLS

3/3 : TLS/LIL/TLS/LIL LIL/BOD/LIL/TLS



#### Strasbourg :

En ERJ :

4 étapes matin : SXB/AMS/SXB/MRS/SXB

4 étapes soir : SXB/AMS/SXB/AMS/SXB

En CRK :

4 étapes soir : SXB/LYS/SXB/NCE/SXB

4 étapes matin : SXB/LYS/SXB/NCE/SXB



**Vous souhaitez plus d'informations ? Vous avez des questions ?  
Vous pouvez nous contacter :**



**Marine TIFFAY**

**06 83 38 56 80**

[marine@unachop.com](mailto:marine@unachop.com)



**Rodolphe AUCLIN**

**06 82 01 23 04**

[rodolphe@unachop.com](mailto:rodolphe@unachop.com)